

県立図書館「利用者満足度調査」

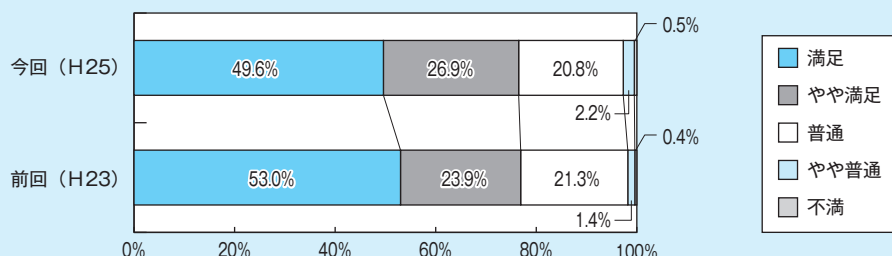
調査結果を報告します！

平成25年9月9日（月）～9月15日（日）の7日間、2年に一度の利用者満足度調査を実施しました。期間中2,049人の利用者の方から貴重なご意見・ご要望をお聞きすることができました。ご協力いただきありがとうございました。

紙面の都合上すべてを掲載できませんが、主な調査結果を報告いたします。

問 当館のサービスに満足していますか？

	回答数		占有率	
	今回(H25)	前回(H23)	今回(H25)	前回(H23)
満足	1,005	1,653	49.6%	53.0%
やや満足	544	747	26.9%	23.9%
普通	421	666	20.8%	21.3%
やや不満	44	44	2.2%	1.4%
不満	10	11	0.5%	0.4%
無回答	25	47	—	—
無効回答	0	3	—	—
合計	2,049人	3,171人	100.0%	100.0%



他にも調査にご協力いただきました。結果は中面を御覧ください！

べんちゃんFacebook

Facebookによる
情報発信を始めました！

県立図書館では平成25年10月からfacebookを使って、図書館で開催されるイベントのお知らせなどを始めました。いいね！をクリックすると県図書から配信される様々な情報を手に入れることができます。まずは当館ホームページを検索！

県図書ホームページQRコード



大分文学散歩 (復刻版第6回)



昔の宇佐海軍航空隊半地下式コンクリート造建物



現在のようす

しっかりしたコンクリート造りの建物は、まわりが住宅地となった今でも当時を物語るかたちで残っていました。

宇佐市 「元宇佐海軍航空隊跡」

(No.43 昭和47 (1972) 年6月号掲載)

やがて霧のような雨がふりはじめ人気のない飛行場にひとりロケット弾で打ち抜かれて翼を折れ垂らした陸攻や焼けただれて点々と^{ほう}り出された発動機をとおくながめていると古戦場にいるような気がした。

阿川 弘之『雲の墓標』より

「雲の墓標」は阿川弘之氏が神風特攻隊の学徒兵をテーマにした文学史に残る力作。大分県宇佐市の元海軍航空隊が舞台になっている。

「大分文学散歩」は、県内各地の文学の舞台を訪ねたコーナーで、昭和47 (1972) 年4月から50回にわたって、本紙に掲載されました。

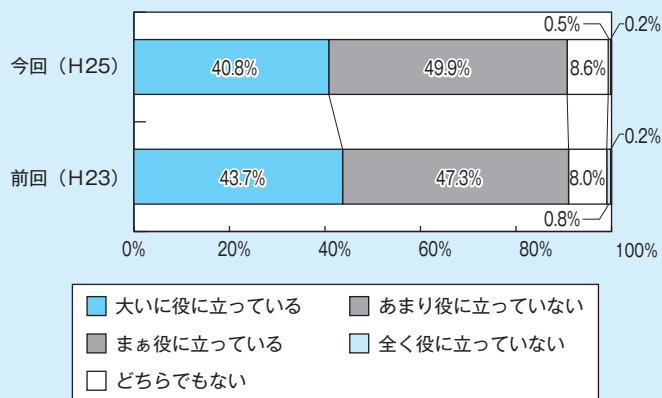
利用者満足度 調査結果

皆様からいただいたアンケート結果を受けて、全体的にはかなり満足いただいているものの、改善をすすめるべき点が数多くあることが判明しました。蔵書の充実、利用環境の充実・整備、サービスの向上と周知・PR、職員の対応力向上研修などの取り組みを行ってまいります。

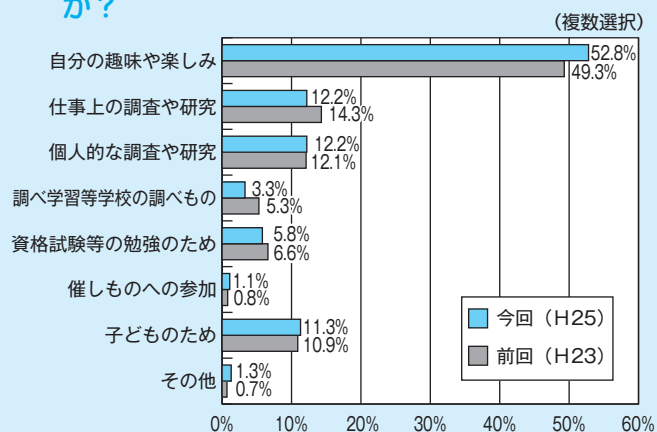
なお、今回の調査結果すべてを当館ホームページでご覧になれます。

また、お寄せいただきました自由意見に対する回答につきましては、まとまり次第、館内にて掲示いたします。

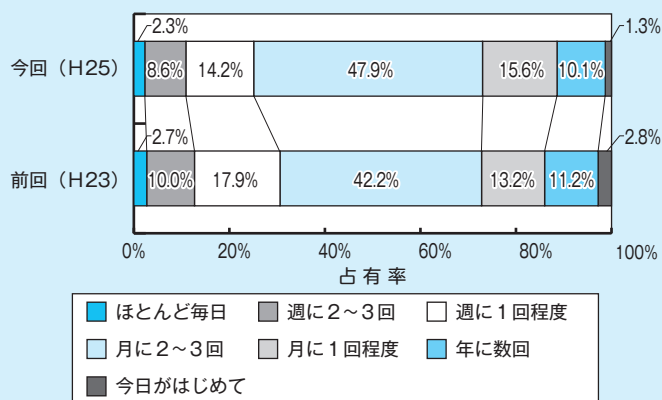
問 図書館のサービスが生活や仕事で役に立っていますか？



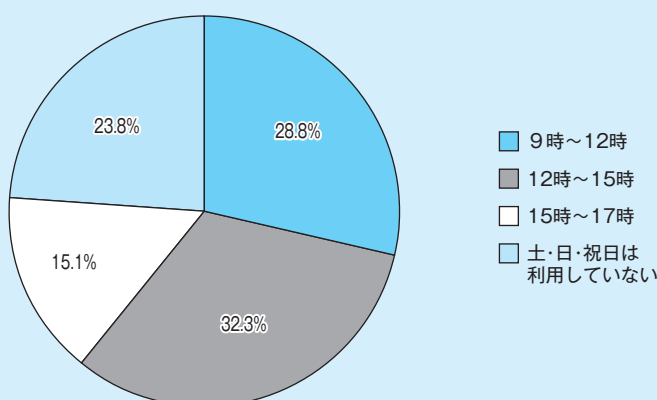
問 当館を主にどのような目的で利用していますか？



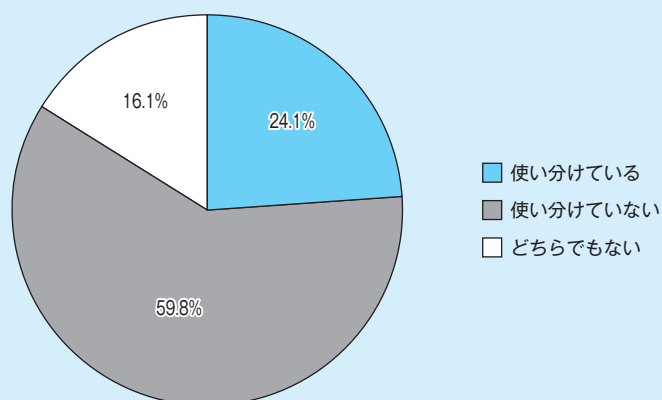
問 当館へはどのくらいの頻度で来館されていますか？



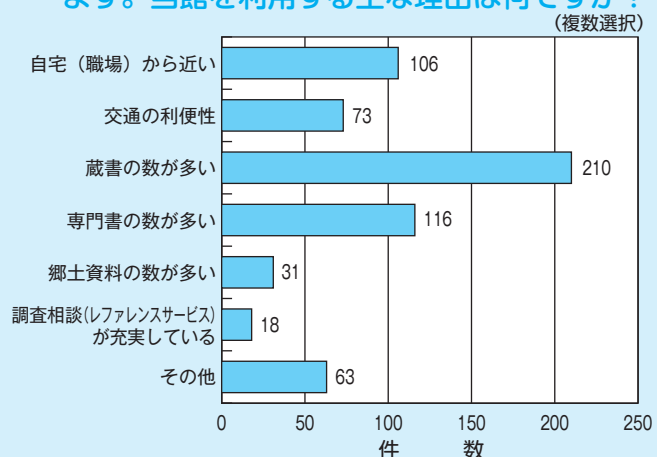
問 当館を利用されている土・日・祝日の主な時間帯はいつですか？



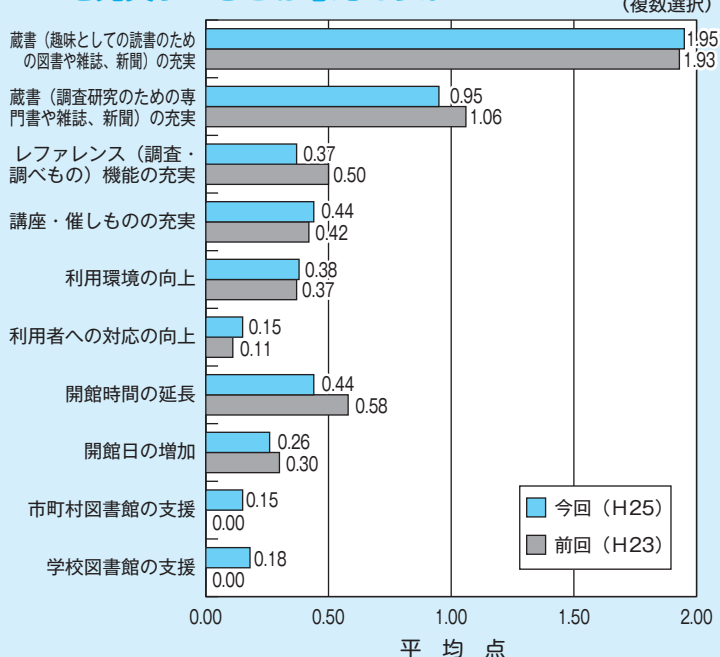
問 当館と市立図書館の使い分けをしていますか？



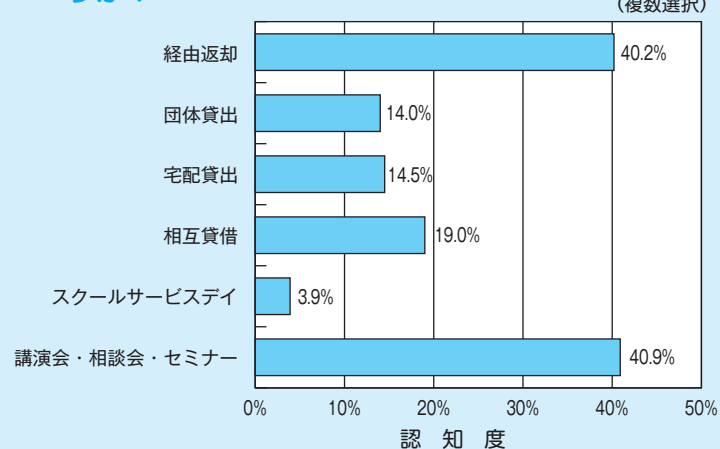
問 前問で使い分けしていると答えた方にお伺いします。当館を利用する主な理由は何ですか？



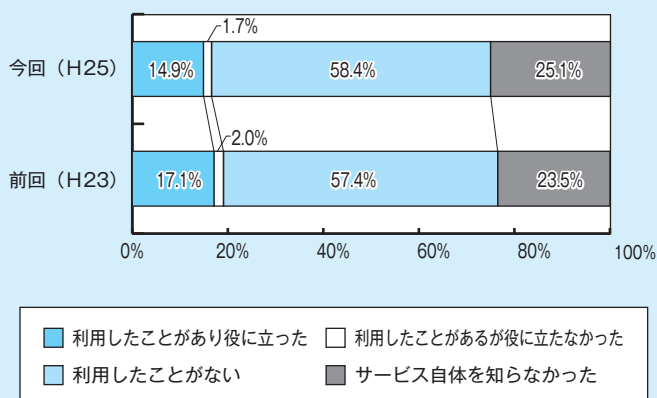
問 県立図書館全体として、今後どのようなサービスを充実すべきとお考えですか？ (複数選択)



問 当館が行っている次のサービスについてご存じですか？ (複数選択)



問 調査相談 (レファレンスサービス) を利用したことがありますか？



平成 26 年度

図書館 ボランティアを募集します



平成26年度に県立図書館でボランティアとして活動いただける方を募集します。

年度途中での追加募集等はいたしませんので、興味のある方はこの機会にご検討ください。

募集する活動分野

① 子ども室支援部門

A よみきかせ (30人程度)

「よみきかせ広場 (毎週日曜日)」での読み聞かせをお願いします。

B 絵本パトロール (10人程度)

絵本をより快適に利用できるようにするためのチェックや作業をお願いします。

② 郷土資料部門 (15人程度)

郷土資料の整理 (書架整理) や古い新聞記事の整理 (データ入力等) をお願いします。

③ 児童・生徒支援部門 (10人程度)

小学生、中学生、高校生の「調べ学習」のお手伝いをお願いします。

④ 図書館行事部門 (20人程度)

図書館のイベントや図書館見学のお手伝いをお願いします。

応募資格

① 県内在住の18歳以上の方

(ただし、①Aと②は16歳以上可。高校生は保護者の同意が必要)

② 必要な資格や経験

なし (郷土資料部門にパソコンを操作する業務があります)

③ 募集説明会 (下に記載) に参加できる方

※応募者が多数の場合は抽選または選考させていただきます。

募集説明会日程

平成26年1月29日 (水)、2月8日 (土)
2月16日 (日)、2月24日 (月)

会 場：図書館1F 第1研修室

時 間：10:00～11:30

※4回とも同じ内容です。いずれか1回、都合のよい日時説明会に必ず参加してください。

地元図書館で返却される方へ（配送カレンダー1月～3月）

県立図書館で本を借りたけどなかなか遠くて行けない。

だけど返却期限が迫っている。どうしよう…

そんな時、最寄りの地元図書館に返却できることをご存知ですか？

県立図書館では、下表のとおり曜日毎に定期便がありますので以下をご確認のうえ、ぜひご利用ください。

- 運行曜日前日の午前中までに地元図書館・室のカウンターへ返却してください。
- 下表日程の曜日の翌日（翌日が土日等や閉館日の場合はその翌日）が県立図書館での正式な返却となります。

【注意！】

- ご返却の際は、開館時間内に必ずカウンターへ持参し、図書館職員に手渡して返却してください。
- ※地元図書館ブックポストへの返却はできません。
- 大分市民図書館等、表に掲載されていない図書館・室での返却はできません。
- ご返却の際、本の受渡については、地元図書館の方法に従ってください。

運行曜日	火	水	木	金	土
市町村	由布市立図書館 杵築市立図書館 日出町立萬里図書館	国東市くにさき図書館 豊後大野市図書館 姫島村中央公民館図書館	日田市立淡窓図書館 津久見市民図書館 臼杵市立臼杵図書館 別府市立図書館	宇佐市民図書館 佐伯市立佐伯図書館 竹田市立図書館 玖珠町わらへの館児童図書館	中津市立小幡記念図書館 豊後高田市立図書館 九重町・図書館
備考	※1月14日（火）の定期便は休止します。 ※2月25日（火）の由布市の定期便は休止します。	※1月1日（水） 2月12日（水）の定期便は休止します。	※1月2日（木）の定期便は休止します。	※1月3日（金）の定期便は休止します。	※1月4日（土） 3月22日（土）の定期便は休止します。

※県立図書館は、年末年始の12月28日（土）から1月4日（土）まで休館します。

レファレンス担当者の日記

郷土情報担当

「夜明ダムに関する新聞記事を探している」

昭和28年6月25日の大雨で夜明ダム（日田市）が決壊したという内容の新聞記事を探してほしいというお問い合わせがありました。昭和28年の6月25日から7月1日までの大分合同新聞を確認してみると、「夜明ダム」という名での記事は見つかりませんでした。しかし「夜明発電」が大雨により被害を受けたという記事が6月27日夕刊にあったため、利用者に確認したところ、お探しの記事であったことがわかりました。

今回のレファレンスのように昭和の県内新聞記事を見たいという方は多く、郷土情報カウンターでよくお問い合わせを受けます。

その時にご案内するのが「新聞画像データベース」です。

「新聞画像データベース」とは、県立図書館が所蔵する県内発行の地方新聞マイクロフィルムのうち、昭和36年よりも前に発行したものをデジタル化したものです。郷土情報室内の専用パソコンで閲覧することができます。平成24年6月に提供を開始してから、多くの方にご利用いただいています。

昔の新聞記事はマイクロフィルムで見ると、機械の操作に慣れていないと探しづらかったのですが、簡単なパソコン操作で早く記事を探すことができるようになりました。

地方新聞は資料として調べ物に利用するのはもちろんですが、読

使ってみませんか？
「新聞画像データベース」



むだけでも当時の様子を垣間見ることができます。

年末年始の慌ただしい日々ですが、図書館で昔の大分に想いを馳せてみてはいかがでしょうか。

ご利用の際は調査相談・郷土情報室までお越しください。

【新聞画像データベース 収録一覧】

〈収録新聞〉	〈収録期間（一部欠号あり）〉
大分合同新聞	昭和17年4月～昭和36年12月
大分新聞	明治31年7月～明治32年12月、 大正7年1月～昭和16年10月
豊州新報	大正15年12月～昭和17年3月
臼杵新聞	明治34年5月～明治45年12月
日田新報	明治26年～明治37年
田舎新聞	明治9年12月～明治14年12月
両豊新報	昭和10年1月～昭和13年10月

・マイクロフィルムもご利用できます。

・専用パソコンは一台のため、ご利用希望の方が多いときは時間制限を設けることがあります。

【お知らせ】

1月21日（予定）より、国立国会図書館が所蔵している資料の一部（明治～昭和の雑誌など）を調査相談・郷土情報室内のパソコンで閲覧できます。

大分県立図書館報第266号

発行日 平成25年12月25日
 発行者 大分県立図書館
 大分市大字駄原587番地の1
 電話 (097) 546-9972 FAX (097) 546-9985
<http://library.pref.oita.jp/>
 印刷 株式会社大分出版印刷

利用のご案内

開館時間 平日 9:00～20:00
 土・日・祝日 9:00～17:00
 休館日 毎月第1・第3・第5月曜日
 月曜日が祝日のときはその翌日

